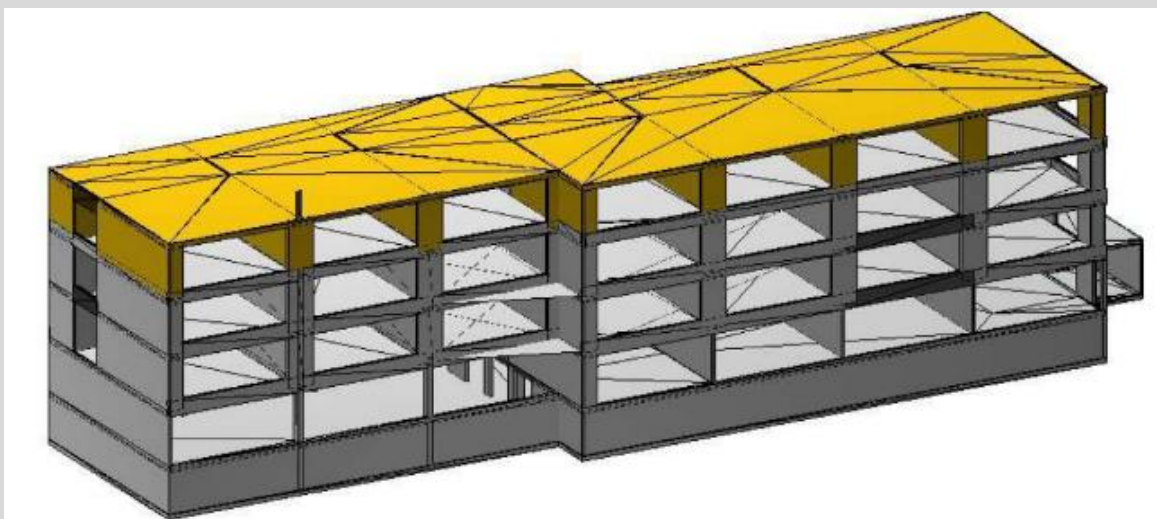


Schulhaus Telli Aarau



Beschreibung

- Umbau und Aufstockung Schulhaus
- Überprüfung der Trag- und Erdbebensicherheit infolge Aufstockung in Holzkonstruktion
- Erdbebenertüchtigung / Stahlbetonarbeiten

Erbrachte Leistungen

Projekt- und Baubegleitung Stahlbetonarbeiten
Koordination zwischen Stahlbeton- und Holzkonstruktion

Bauherr / Auftraggeber

Stadt Aarau

Realisierung

2014

